

# Klimapolitik: 2015 – Jahr der Entscheidungen

Antje Kathrin Schroeder

10. Januar 2015, Münster

**MISEREOR**  
IHR HILFSWERK

## Ablauf AG 7

1. Einführung Klimawandel und Klimapolitik.....ca. 45min
2. Austausch und Arbeitsphase .....ca. 45min
3. Zusammenführung...ca. 10min
4. Rückmeldungen.....am Ausgang

-> zwischendurch: Kaffeepause!

**MISEREOR**  
IHR HILFSWERK

## Gliederung

1. Was bedeutet Klimawandel?
2. Auswirkungen des Klimawandels weltweit
3. Lima Call for Action und „On the road to Paris
4. Klimapolitik und Klimaschutz vor Ort selbst machen!

**MISEREOR**  
IHR HILFSWERK



**MISEREOR**  
IHR HILFSWERK

## WAS BEDEUTET KLIMAWANDEL?

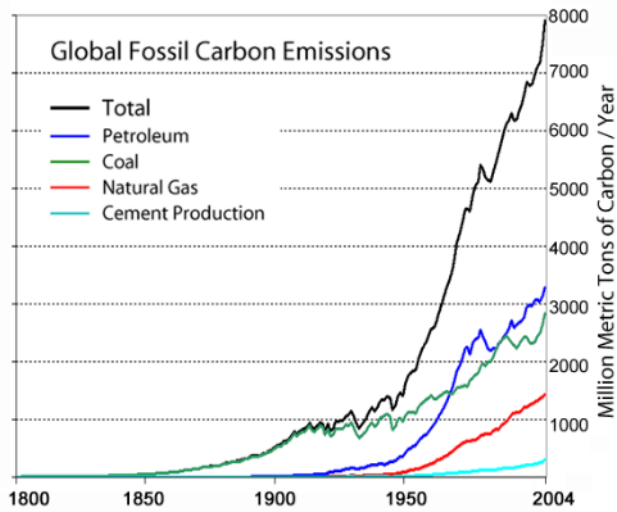
**MISEREOR**  
IHR HILFSWERK

## Klimawandel?

- Klimawandel, bezeichnet die Veränderung von Klima auf der Erde
- Die vor allem durch den Menschen verursachte globale Erwärmung ist ein Beispiel für einen Klimawandel.
- Globale Erwärmung bewirkt durch Zunahme von CO<sub>2</sub>-Emissionen seit Beginn der Industrialisierung

**MISEREOR**  
IHR HILFSWERK

# Anstieg der CO2-Emissionen

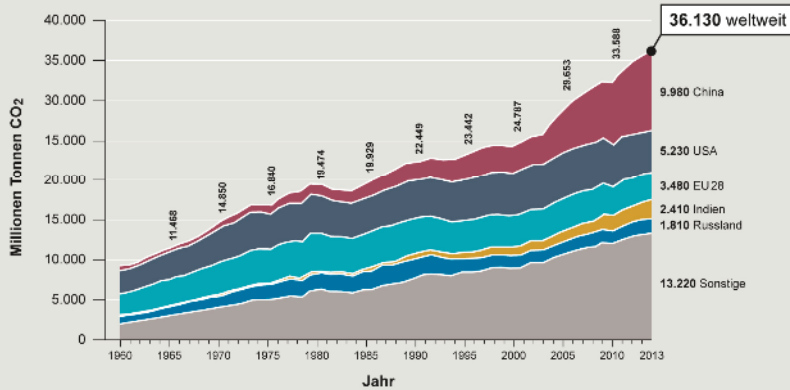


Quelle: Carbon Dioxide Information Analysis Center 2008  
Global annual fossil fuel carbon dioxide emissions through year 2004, in million metric tons of carbon

**MISEREOR**  
IHR HILFSWERK

# Die Verursacher des Klimawandels

Weltweite CO<sub>2</sub>-Emissionen



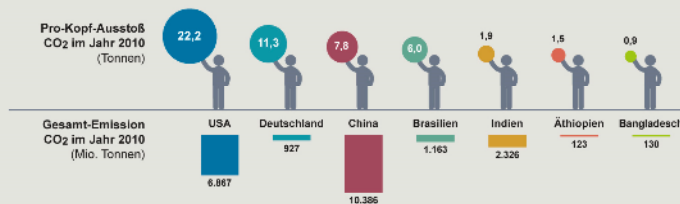
Eigene Darstellung,  
Quelle: Süddeutsche Zeitung, 22.09.2014

**MISEREOR**  
IHR HILFSWERK

## Gemeinsame, aber unterschiedliche Verantwortung

- **unterschiedlich hohe Anteile an der Verursachung des Treibhaus-effektes** prägten den ethischen Ansatz der „**gemeinsamen, aber unterschiedlichen Verantwortung**“ – bis heute Grundlage der Klimaverhandlungen
- konkret: **Alle tragen Verantwortung für Klimaschutz** und Anpassung an Folgen des Klimawandels – **entsprechend ihrer Verantwortung für den Klimawandel**
- **Industrieländer** sollen **Vorreiterrolle** übernehmen

### Industrieländer tragen besondere Verantwortung



Eigene Darstellung.  
Quelle: Weltklimakarte, Kober Krümmert+Frei Media AG

**MISEREOR**  
IHR HILFSWERK

## Wie wirkt Klimawandel?

Klimatische Veränderungen



Ernährung, Katastrophen, Trinkwassermangel,

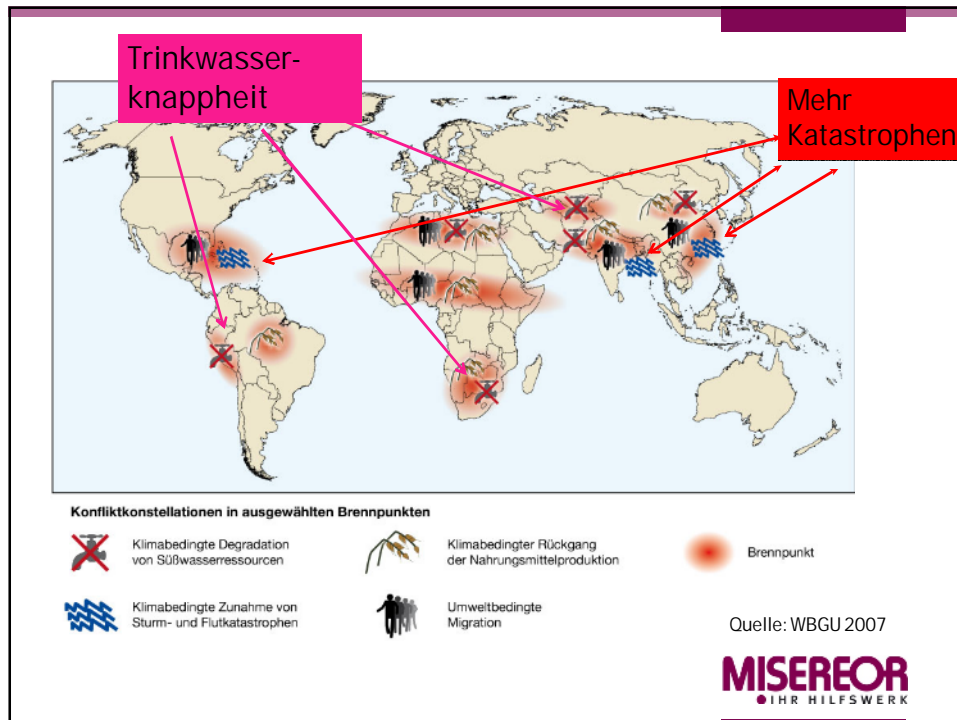


Reaktionen der Menschen (z.B. Konflikte)



Umfang der negativen Klimafolgen

**MISEREOR**  
IHR HILFSWERK



## Arme leiden am meisten, weil..

- keine Ersparnisse
- keine Versicherungen
- fehlende Katastrophenvorsorge
- kaum Lagerhaltung von Nahrungsmitteln
- fehlendes Kapital für Deiche, feste Häuser
- Wohnraum an Flussufern und Hängen

# AUSWIRKUNGEN DES KLIMAWANDELS WELTWEIT

**MISEREOR**  
IHR HILFSWERK

## Auswirkungen des Klimawandels: Senegal

- 12.643.799 EinwohnerInnen, 60 E/km<sup>2</sup>
- Übergang der Sahelzone zu den Tropen
- Mehrheit der Bevölkerung arbeitet in der Landwirtschaft



**MISEREOR**  
IHR HILFSWERK

## Auswirkungen des Klimawandels: Senegal

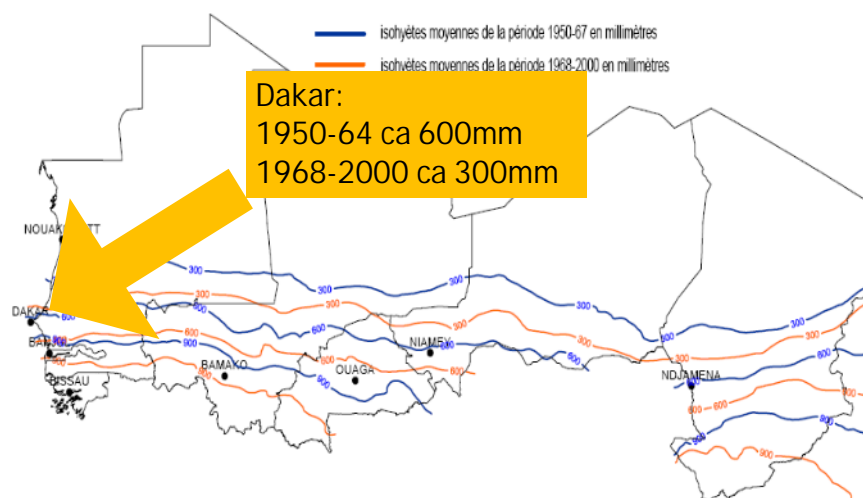
### Prognosen

- Anstieg Durchschnitts-temperatur bis zu 3,1°C bis 2060 und bis zu 4,9°C bis 2090
  - Weniger Niederschlag
  - Mehr Überflutungen
- > Bodendegradation  
-> Ernteausfälle  
-> Trinkwassermangel  
-> Versalzung



**MISEREOR**  
IHR HILFSWERK

## Rückgang der saisonalen Niederschläge in den Sahelländern



Quelle: Afrique de l'Ouest – 3è Rapport sur la mise en œuvre de la CCD

**MISEREOR**  
IHR HILFSWERK



## Auswirkungen des Klimawandels: Peru

- 29.546.963 EinwohnerInnen, 22 EW/qm
- Energiegewinnung hauptsächlich durch Wasserkraft (Großstaudämme)
- Ausbeutung von Rohstoffen großer Wirtschaftsfaktor
- 70 % der tropischen Gletscher
- Landnutzungsänderungen (Holzeinschlag, Bergbau)



**MISEREOR**  
IHR HILFSWERK

## Peru

### Prognosen

- Bereits heute Rückgang der Gletscher, Dürren, vermehrter Schädlingsbefall
- Mittelfristig: Durch Gletscherschmelze Trinkwassermangel, Landwirtschaft in andinen Gebieten unmöglich



**MISEREOR**  
IHR HILFSWERK

# Die Philippinen



Quelle:  
Fischer-Weltatmanach

**MISEREOR**  
IHR HILFSWERK

## Erfahrungen mit dem Klimawandel auf den Philippinen

- Philippinen: 7.017 Inseln, 36.289 km Küste
- 60 der über 107 Millionen Einwohner leben an der Küste, viele von der Fischerei
- Schwere Stürme und Taifune sind nichts Neues – doch Häufigkeit der Taifune und die Routen verändern sich

Jahr	Name des Taifuns	Todesopfer	Betroffene
2010	Megi	31	2 Millionen
2011	Nesat	83	3 Millionen
2012	Bopha	1.067	6,2 Millionen
2013	Haiyan	über 6.300	14,1 Millionen
2014	Rammasun	100	4 Millionen

**MISEREOR**  
IHR HILFSWERK

## Die Situation der Fischerfamilien

- können von der Fischerei kaum noch leben
- Gründe: u.a. **Überfischung, Zerstörung von Korallenriffen und Mangrovenwäldern**
- Folge für die Gesamtbevölkerung: Fisch wird immer teurer
- **Klimawandel verschärft die Situation:**  
**Versauerung und Erwärmung der Ozeane** minimieren die Fischbestände
- zunehmend heftige Taifune und Überschwemmungen zerstören Häuser und Infrastruktur
- durch **Anstieg des Meeresspiegels** könnten bis 2050 13,6 Millionen Menschen ihr Zuhause verlieren
- Ansatz MISEREORs: Widerstandsfähigkeit (Resilienz) stärken – individuell und gemeinschaftlich

**MISEREOR**  
IHR HILFSWERK



**MISEREOR**  
IHR HILFSWERK

## Anpassung an den Klimawandel

- Armut verringern
- Risiken und Chancen des Klimawandels prognostizieren
- Betroffene informieren
- Anpassungsmaßnahmen entwickeln und umsetzen
  - Technische Abhilfe (Deiche, Brunnen, etc.)
  - Angepasste Landwirtschaft mit hoher Vielfalt fördern
  - natürliche Ökosysteme erhalten
  - Katastrophenvorsorge und -management
  - Versicherungssysteme für die Armen
  - Umweltflüchtlinge begleiten und fördern uvm

**MISEREOR**  
IHR HILFSWERK

## Klimawandel in Deutschland

- Bereits heute:  
Zunahme „tropischer Nächte“ und extrem heißer Tage, mehr Starkregenereignisse und heftigere Stürme, weniger Schnee im Winter
- Mittel-/Langfristig
  - weiterer Anstieg der Durchschnittstemperaturen,
  - mehr Niederschlag im Sommer, dieser oft als Starkregen
  - in einigen Regionen mehr Trockenheit



**MISEREOR**  
IHR HILFSWERK

## Folgen des Klimawandels in Europa

- Starkregenfälle und andere Wetterextreme
- andere Fischarten durch wärmer werdendes Wasser an Weser und Elbe
- globale Warenströme und Reisende bringen Insekten wie die Tigermücke nach Deutschland (kann Denguefieber übertragen)
- abschmelzende Gletscher in den Alpen
- Anpassungsmaßnahmen der Kommunen wie Neubau von Sielen und höheren Deichen sowie Ausweisung neuer Überlaufflächen

**MISEREOR**  
IHR HILFSWERK



**MISEREOR**  
IHR HILFSWERK

Film

**MISEREOR**  
● IHR HILFSWERK

## Austausch!

1. Woran bin ich hängen geblieben?
2. Wenn ich Ministerin/Minister wäre, würde ich diese klimapolitische Entscheidung treffen: ...
3. Klimaschutz im Kleinen sieht bei mir/ bei uns so aus: ...

**MISEREOR**  
● IHR HILFSWERK

Lima Call for Action:

## AKTUELLE ERGEBNISSE DER INTERNATIONALEN KLIMAVERHANDLUNGEN

**MISEREOR**  
IHR HILFSWERK

## Das neue Klimaabkommen

- ...soll die globale Erwärmung auf max. 2°C beschränken
- ...soll die „gemeinsame, aber unterschiedlichen Verantwortlichkeiten und jeweiligen Fähigkeiten“ der Mitgliedsstaaten berücksichtigen, statt unterschiedliche Ländergruppen mit Reduktionsvorgaben einzuteilen
- ...Anpassung, Verluste und Schäden, Finanzierung und Bildung ebenso berücksichtigen, wie Klimaschutz
- ...wird ein „hybrides“ Abkommen. Statt allgemeiner Zielvorgaben, wird es gemeinsame Ziele und individuelle Pläne der Mitgliedsstaaten geben.

**MISEREOR**  
IHR HILFSWERK

## Von Lima nach Paris

Ergebnis COP20	To-Do bis COP21
Textvorlage für das zukünftige Abkommen verabschiedet	<ul style="list-style-type: none"> <li>• Strittige Themen klären</li> <li>• Form des Textes abstimmen</li> </ul>
Arbeitsprogramm beschlossen, um klimabedingte Schäden und Verluste zu definieren und Entschädigungsmaßnahmen zu entwerfen („Warschau Mechanismus“)	Thema so im Abkommen platzieren, dass verbindliche Maßnahmen für die am stärksten verwundbaren Länder daraus abgeleitet werden können
Finanzierungszusagen für den Green Climate Fund ca 10 Mrd US-\$	<ul style="list-style-type: none"> <li>• Beschluss für Finanzierung von Anpassungsmaßnahmen</li> <li>• Verbindliche Finanzierungszusagen für die Zeit nach 2020</li> </ul>
Workshop und Ministertreffen für Klimaschutz bis 2020	Verbindliche Vereinbarungen und Maßnahmen, um klimaschonende
Alle Staaten stellen bis März 2015 Klimaziele vor	Instrumente+Standards, um die Ziele zu überprüfen

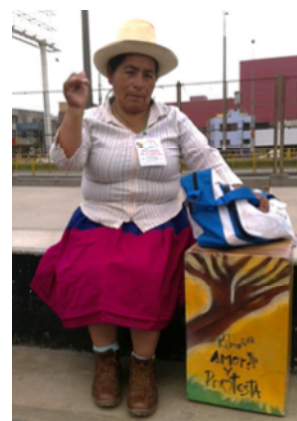
**MISEREOR**  
IHR HILFSWERK

## On the road to Paris

Selbstverpflichtungen der einzelnen Staaten müssen ambitioniert sein.

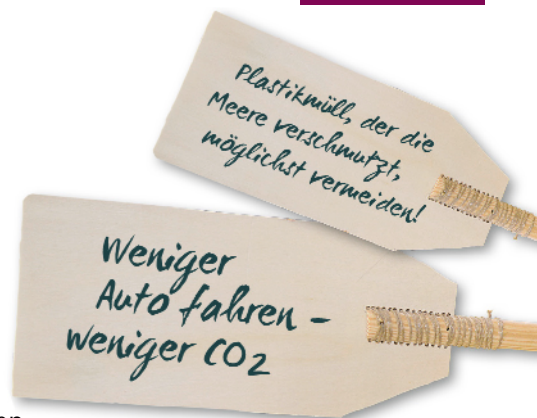
Dazu können alle Bürgerinnen und Bürger etwas beitragen!

Signal: „Raus aus dem Graben, loslegen mit dem Klimaschutz!“



**MISEREOR**  
IHR HILFSWERK





Das Ruder in die Hand nehmen

## KLIMAPOLITIK UND KLIMASCHUTZ VOR ORT

**MISEREOR**  
IHR HILFSWERK

## Klimaschutz auf allen Ebenen

- Internationales Abkommen als Rahmen
- Regionale und lokale sowie thematisch fokussierte „Klima-Clubs“ oder Allianzen
- Zivilgesellschaft, Staaten, Wirtschaft...

**MISEREOR**  
IHR HILFSWERK

## Was können wir tun?

Klimaschutz in Deutschland ist vor allem

- Energiepolitik: Energiewende ganzheitlich
- Gebäudedämmung  
(weniger Heiz- und Kühlenergie)
- Verkehrspolitik: Verkehrssteuerung, Förderung von klimafreundlicher Mobilität

Darüber hinaus:

- Entwicklungspolitik (Verantwortung als Mit-Verursacher)
- Bildung, Internationale Klimapolitik uvm

**MISEREOR**  
IHR HILFSWERK



Energiewende in  
Industrie- und  
Schwellenländern

**Weniger –**  
Erneuerbar –  
Gerecht –  
Dezentral –  
Bürgernah

**MISEREOR**  
IHR HILFSWERK

Gemeinsam  
etwas tun!

**act now**  
for climate justice

Unterschreiben und Unterschriften  
sammeln für die internationale  
Aktion für Klimagerechtigkeit  
<http://actclimate.org>

Mitmachen bei der  
Fastenaktion 2015  
[www.fastenaktion.de](http://www.fastenaktion.de)



Klima-Aktionstag der  
[klima-allianz.de](http://klima-allianz.de)

**MISEREOR**  
IHR HILFSWERK

Jede und  
jeder  
einzelne  
kann etwas  
tun!



[www.misereor.de/klima](http://www.misereor.de/klima)  
Blog auf [misereor.de](http://misereor.de)

[www.klima-kollekte.de](http://www.klima-kollekte.de)

[www.stromwechseln-hilft.de](http://www.stromwechseln-hilft.de)

Handprint“-Aktion von  
Germanwatch  
-> aktiver Klimaschutz!

**MISEREOR**  
IHR HILFSWERK

Vielen Dank für Ihre  
Aufmerksamkeit!

Haben Sie noch  
Fragen?

Kontakt:  
[kathrin.schroeder@misereor.de](mailto:kathrin.schroeder@misereor.de)

**MISEREOR**  
IHR HILFSWERK